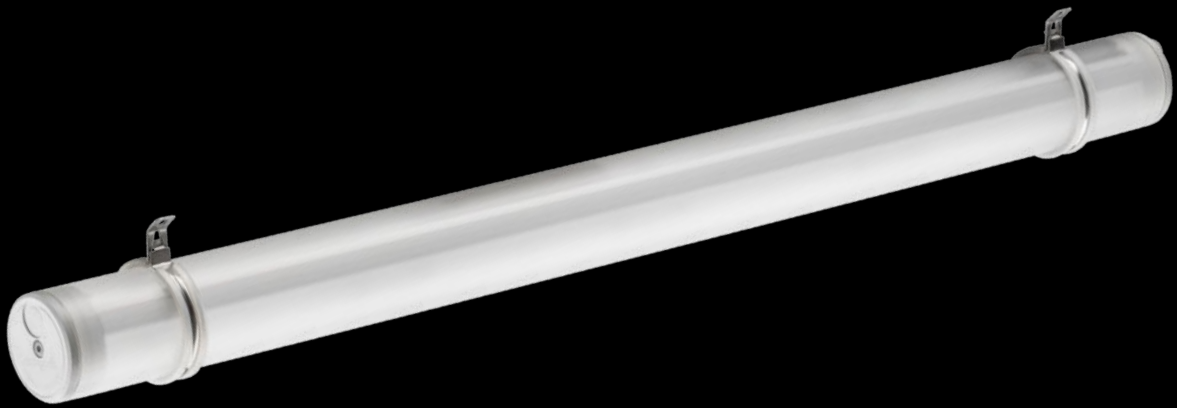


PRACHT®

PRO LINE

TUBIS



PRO

INDUSTRIE

LEBENSMITTEL

LANDWIRTSCHAFT

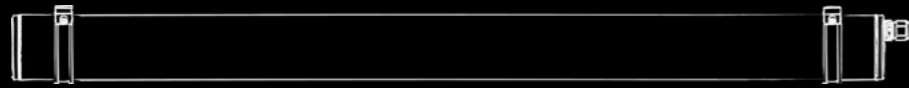
PRACHT®

PRACHT®

TUBIS

LED INDUSTRY | N LED | N LED FARMER

PRACHT®



FEATURES

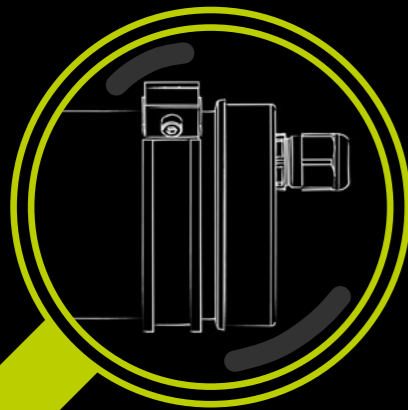
IP 66/68/x9K

Kurzes Dichtsystem - breites Anwendungsspektrum!



Richtig dicht.

TUBIS FARMER - uneingeschränkt in der Landwirtschaft einsetzbar.



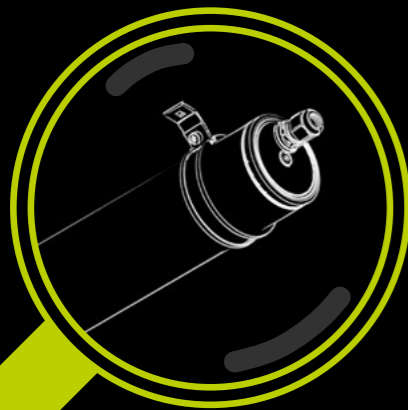
Einfacher Komponententausch

TUBIS N LED + LED INDUSTRY
- nicht verklebt - nachhaltig.



Ausführung INDUSTRY

Unterschiedliche Lichtverteilungen,
Industrie-Komponenten - richtig Power.



PRACHT.COM / +49 64 66 / 91 40-0

PRACHT®



TUBIS

ENERGIEEINSPAREND
DRUCKWASSERDICHT IP66/IP68/IPX9K
UNGESCHÜTZTER AUSSENBEREICH
LEBENSMITTEL STAUBDICHT
VIEHZUCHT TIERHALTUNG
INDUSTRIE



GEHÄUSE Rundrohrgehäuse, allseitig geschlossen aus PC (Polycarbonat, schlagfest), PO (PRACHTOPAL®, PMMA, schlagzäh), Silikatglas, weitestgehend säure- und laugenbeständig. Ø 90 mm.

DICHTUNGEN Kurze, alterungsbeständige Dichtungen aus Silikon.

ELEKTRISCHE KOMPONENTEN Hochleistungs-LED, Konverter.

DURCHGANGSVERDRAHTUNG Max. 5x2,5 mm² möglich, je nach Ausführung

MONTAGE Variable Befestigungsabstände durch PRACHT-Edelstahl-Schellen. Geeignet für Decken-, Pende-, waage- und senkrechte Wandmontage.

EINSATZBEREICHE Ungeschützter Außenbereich, Industrie- und Waschanlagen, Bereiche mit extrem hoher Luftfeuchtigkeit.

5

JAHRE GARANTIE



100.000 h
LEBENSDAUER



A++



TIERHALTUNG
OPTIONAL



VON -30 °C BIS +50 °C
JE NACH AUSFÜHRUNG

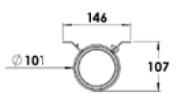
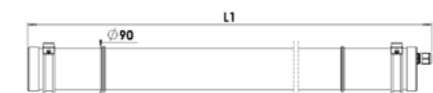


UNGESCHÜTZTER
AUSSENBEREICH

IP66
IP68
IPX9K



Schutzklasse I
Schutzart IP68/IPX9K
Staubdicht, druckwasserdicht, 230V/50 Hz *angemeldet



TUBIS LED INDUSTRY Abdeckung PC (Polycarbonat), Ta -30°C ...+50°C, 4000K, verschiedene Lichtverteilungskurven erhältlich.

Leistung	Lichtstrom	Länge	Gewicht	LVK 135° On/Off	LVK 95° On/Off	LVK 65° On/Off	Preis	LVK 135° DIM-DALI	LVK 95° DIM-DALI	LVK 65° DIM-DALI	Preis
1x32 W	4300 lm	1260 mm	4,4 kg	7a*41424	7a*42424	7a*43424	349,00 €	7a*41429	7a*42429	7a*43429	384,00 €
1x40 W	5100 lm	1260 mm	4,4 kg	7a*41434	7a*42434	7a*43434	349,00 €	7a*41439	7a*42439	7a*43439	384,00 €
1x40 W	5400 lm	1540 mm	4,8 kg	7a*41425	7a*42425	7a*43425	379,00 €	7a*41420	7a*42420	7a*43420	414,00 €
1x47 W	5900 lm	1260 mm	4,4 kg	7a*41444	7a*42444	7a*43444	349,00 €	7a*41449	7a*42449	7a*43449	384,00 €
1x50 W	6400 lm	1540 mm	4,8 kg	7a*41435	7a*42435	7a*43435	379,00 €	7a*41430	7a*42430	7a*43430	414,00 €
1x59 W	7400 lm	1540 mm	4,8 kg	7a*41445	7a*42445	7a*43445	379,00 €	7a*41440	7a*42440	7a*43440	414,00 €
1x67 W	7900 lm	1260 mm	4,4 kg	7a*41454	7a*42454	7a*43454	349,00 €	7a*41459	7a*42459	7a*43459	384,00 €
1x83 W	9800 lm	1540 mm	4,8 kg	7a*41455	7a*42455	7a*43455	379,00 €	7a*41450	7a*42450	7a*43450	414,00 €

TUBIS LED INDUSTRY Abdeckung PO (PRACHTOPAL®, schlagzäh), Ta -30°C ...+50°C, 4000K, verschiedene Lichtverteilungskurven erhältlich.

Leistung	Lichtstrom	Länge	Gewicht	LVK 125° On/Off	LVK 100° On/Off	LVK 80° On/Off	Preis	LVK 125° DIM-DALI	LVK 100° DIM-DALI	LVK 80° DIM-DALI	Preis
1x32 W	4600 lm	1260 mm	4,0 kg	7a*31424	7a*32424	7a*33424	329,00 €	7a*31429	7a*32429	7a*33429	364,00 €
1x40 W	5500 lm	1260 mm	4,0 kg	7a*31434	7a*32434	7a*33434	329,00 €	7a*31439	7a*32439	7a*33439	364,00 €
1x40 W	5800 lm	1540 mm	4,2 kg	7a*31425	7a*32425	7a*33425	359,00 €	7a*32420	7a*32420	7a*33420	394,00 €
1x47 W	6300 lm	1260 mm	4,0 kg	7a*31444	7a*32444	7a*33444	329,00 €	7a*31449	7a*32449	7a*33449	364,00 €
1x50 W	6900 lm	1540 mm	4,2 kg	7a*31435	7a*32435	7a*33435	359,00 €	7a*31430	7a*32430	7a*33430	394,00 €
1x59 W	7900 lm	1540 mm	4,2 kg	7a*31445	7a*32445	7a*33445	359,00 €	7a*31440	7a*32440	7a*33440	394,00 €
1x67 W	8400 lm	1260 mm	4,0 kg	7a*31454	7a*32454	7a*33454	329,00 €	7a*31459	7a*32459	7a*33459	364,00 €
1x83 W	10500 lm	1540 mm	4,2 kg	7a*31455	7a*32455	7a*33455	359,00 €	7a*31450	7a*32450	7a*33450	394,00 €



PC-/SG-Rohrgehäuse
TUBIS LED INDUSTRY



PO-Rohrgehäuse
TUBIS N LED und INDUSTRY



PO-Rohrgehäuse
TUBIS N LED FARMER



Zweipunktbefestigung



Einpunktbefestigung
zentrale Befestigungsschraube



Einpunktbefestigung
Spannverschluss



Einpunktbefestigung
Federausgleich



Pendelabhängung



Pendelabhängung Set
2 Schellen mit 2m Stahlseil

HINWEIS Gehäuse aus Silikatglas und Edelstahl Endkappen auf Anfrage erhältlich.

Bitte in der Art.-Nr. den * durch die entsprechende Zahl in der nebenstehenden Tabelle ergänzen!	ERLÄUTERUNG ZUR BESTELLUNG VON DURCHGANGSVERDRÄHTUNGEN	Ziffer	Aufpreis
	Ohne Durchgangsverdrahtung	* = 0	-,- €
	Durchgangsverdrahtung 3x1,5mm ² ; bei DALI 3x1,5mm ² + 2x1,5mm ²	* = 3	20,00 €
	Durchgangsverdrahtung 3x2,5mm ² ; bei DALI 3x2,5mm ² + 2x1,5mm ²	* = 4	20,00 €
	Durchgangsverdrahtung 5x1,5mm ²	* = 7	24,00 €
	Durchgangsverdrahtung 5x2,5mm ²	* = 8	24,00 €

TUBIS N LED LVK = 125°, Gehäuse PO (PRACHTOPAL®, schlagzäh), Ta -20°C ...+35°C

Leistung	Lichtstrom	Länge	Gewicht	On/Off Art.-Nr.	Preis	DIM-DALI Art.-Nr.	Preis
1x16 W	2300 lm	700 mm	2,3 kg	72*3612	185,00 €	72*3617	220,00 €
1x20 W	2700 lm	700 mm	2,3 kg	72*3632	185,00 €	72*3637	220,00 €
1x32 W	4500 lm	1260 mm	3,5 kg	72*3614	285,00 €	72*3619	320,00 €
1x41 W	5400 lm	1260 mm	3,5 kg	72*3634	285,00 €	72*3639	320,00 €
1x41 W	5600 lm	1540 mm	4,0 kg	72*3615	325,00 €	72*3610	360,00 €
1x50 W	6700 lm	1540 mm	4,0 kg	72*3635	325,00 €	72*3630	360,00 €

HINWEIS Bitte in der Art.-Nr. den * durch die entsprechende Zahl in der nebenstehenden Tabelle ergänzen!

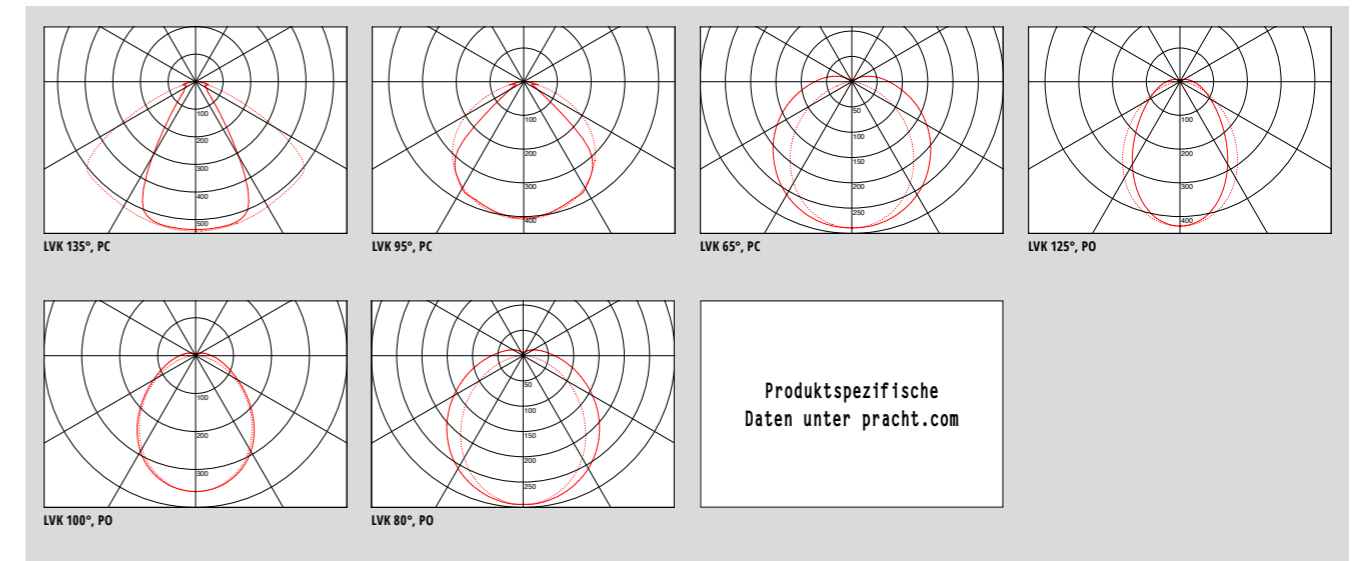
ERLÄUTERUNG ZUR BESTELLUNG VON DURCHGANGSVERDRÄHTUNGEN	Ziffer	Aufpreis
Ohne Durchgangsverdrahtung	* = 0	-,- €
Durchgangsverdrahtung 3x1,5 mm ² = 10A	* = 3	20,00 €
Durchgangsverdrahtung 5x2,5 mm ² = 16A	* = 8	24,00 €

TUBIS N LED FARMER LVK = 125°, Gehäuse PO (PRACHTOPAL®, schlagzäh), Ta -20°C ...+35°C, gasdicht verklebt, mit 2m Anschlusskabel.

Leistung	Lichtstrom	Länge	Gewicht	On/Off Art.-Nr.	Preis	DIM-DALI Art.-Nr.	Preis
1x32 W	4500 lm	1260 mm	3,5 kg	7202614	345,00 €	7202619	380,00 €
1x41 W	5400 lm	1260 mm	3,5 kg	7202634	345,00 €	7202639	380,00 €
1x41 W	5600 lm	1540 mm	4,0 kg	7202615	385,00 €	7202610	420,00 €
1x50 W	6700 lm	1540 mm	4,0 kg	7202635	385,00 €	7202630	420,00 €

HINWEIS ZUBEHÖR Es wird immer ein Set Schellen „Zweipunktbefestigung“ mitgeliefert. Es werden immer mindestens zwei Schellen pro Leuchte benötigt!

Beschreibung	1.4301 (V2A) Art.-Nr.	Preis	1.4571 (V4A) Art.-Nr.	Preis	1.4529 (chlorbeständig) Art.-Nr.	Preis
Zweipunktbefestigung	0694038	9,00 €	0705040	29,00 €	0694138CH	auf Anfrage
Einpunktbefestigung, zentrale Befestigungsschraube	0706041	19,00 €	0706139	29,00 €	0704045	auf Anfrage
Einpunktbefestigung, zentrale Befestigungsschraube, Spannverschluss	-	-	0704047	29,00 €	-	-
Einpunktbefestigung, zentrale Befestigungsschraube, Spannverschluss, Federausgleich	0706037	19,00 €	-	-	-	-
Pendelbefestigung	0698039	9,00 €	0704048	29,00 €	0704049	auf Anfrage
Pendelabhängung Set (2 Schellen), zur Pendelbefestigung mit 2m Stahlseil	0706040	65,00 €	-	-	-	-



**„ES WIRD NIEMALS KOMPROMISSE BEI DER
QUALITÄT MEINER PRACHT-LEUCHTEN GEBEN.“**

Alfred Pracht, Gründer, 1963